

Einbindung von TETENAL spectra jet ICC Profilen in Adobe Photoshop 6, 7 und CS

Diese Anleitung hilft Ihnen bei der Einbindung von TETENAL spectra jet ICC Profilen zur perfekten Farbwiedergabe auf spectra jet Inkjet Medien. Die Anleitung wurde für Adobe Photoshop 6, 7 und CS unter Windows erstellt und kann auch für Macintosh verwendet werden.

1. Einbindung des Farbprofils in Ihr Betriebssystem:

Windows: Markieren Sie Ihr ICC Profil ausgehend von einem beliebigen Ordner. Klicken Sie mit der rechten Maustaste auf das markierte Profil und wählen Sie **Profil installieren**.

Alternativ können Sie Ihr Profil auch aktivieren, indem Sie es in nachfolgendes Verzeichnis kopieren und anschließend Datei / Profil installieren wählen.

C:\windows\system\color (**Windows 98 und Me**)

C:\WINNT\system32\color (**Windows NT**)

C:\WINNT\system32\spool\drivers\color (**Windows 2000**)

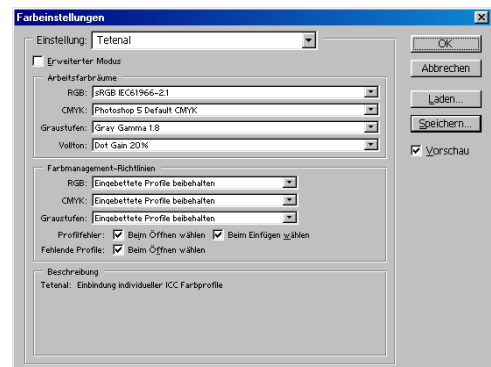
C:\windows\system32\spool\drivers\color (**Windows XP**)

Macintosh: Kopieren Sie Ihr Profil in den "Color Sync" Ordner.
Hard Drive\System Folder\Color Sync Profiles (**OS 8.x and 9.x**)
Library\ColorSync\Profiles (**OS 10.x**)

2. Öffnen Sie Photoshop 6, 7 oder CS und gehen Sie auf Bearbeiten / Farbeinstellungen.

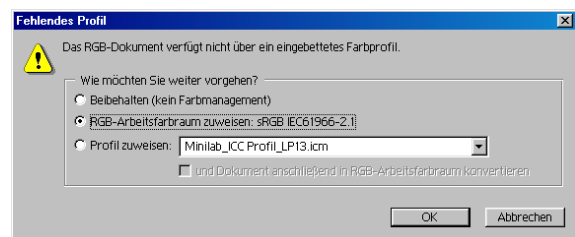
3. Wählen Sie Ihren RGB: Arbeitsfarbraum.
Empfehlung: **sRGB**. Wählen Sie für die RGB:
Farbmanagement-Richtlinien **Eingebettete Profile beibehalten**.
Aktivieren Sie die drei Schalter im Bereich **Profilfehler**
und **Fehlende Profile**.
Wir empfehlen diese Einstellungen nun zu speichern.

Klicken Sie anschließend auf OK.

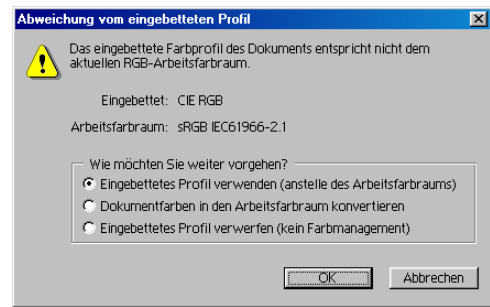


Starten Sie Photoshop erneut und laden Sie Ihr Bild (RGB-Modus).

4. Wenn Ihr RGB Dokument nicht über ein eingebettetes Farbprofil verfügt wählen Sie die weitere Vorgehensweise.
Empfehlung: **RGB-Arbeitsfarbraum zuweisen (sRGB)**.

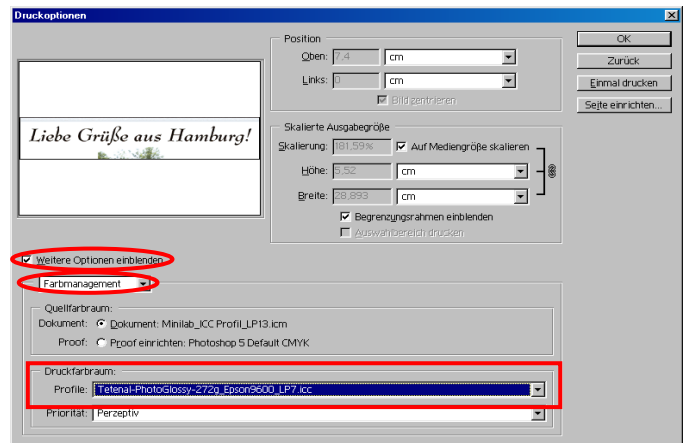


5. Sollte ein eingebettetes Farbprofil (im Beispiel: CIE-RGB) vom Arbeitsfarbraum (sRGB) abweichen, wählen Sie die weitere Vorgehensweise.
 Empfehlung: **Eingebettetes Profil verwenden**.
 Sollten Sie den Ursprung des eingebetteten Profils nicht kennen, empfehlen wir die Einstellung: **Eingebettetes Profil verwerfen**.



6. Drucken mit Farbprofilen

Wählen Sie für den Druck unter
-Photoshop 6: Datei / Druckoptionen / weitere Optionen einblenden / Farbmanagement.
-Photoshop 7 und CS: Datei / Drucken mit Vorschau / weitere Optionen einblenden / Farbmanagement.



Wählen Sie im Bereich Druckfarbraum Ihr zuvor installiertes ICC-Profil.
 Aktivieren Sie die Einstellung „Perzeptiv“. Aktivieren Sie „Tiefenkompensierung verwenden“ (nur Photoshop 7 / CS).

Wählen Sie jetzt **Einrichten** sowie anschließend **Eigenschaften** und geben Sie die mit Ihrem Farbprofil mitgelieferte Druckertreiber-Einstellung (PDF Datei: Farbeinstellung) genau ein.

Starten Sie anschließend den Druck!

Bitte beachten Sie:

Sollten Sie eine andere Druckereinstellung als die von TETENAL vorgegebene verwenden, erfolgt die Farbwiedergabe möglicherweise nicht korrekt.
 Bei den meisten Epson Druckern sollten Sie die Einstellung, **keine Farbanpassung** im Modus „Manuell“ oder „Erweiterte Einstellungen“ und dem Menüpunkt Farbmanagement, beachten.